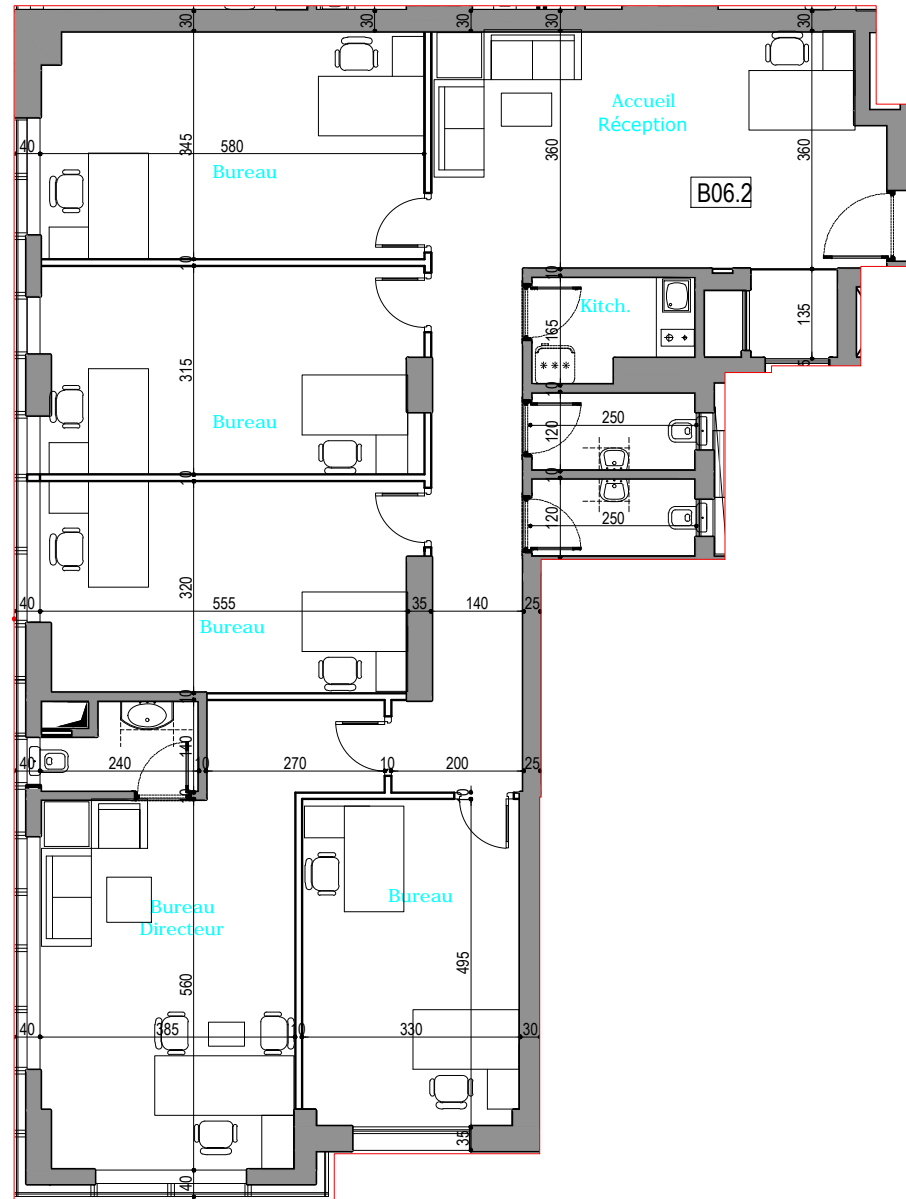




BUREAU B6.2

SURFACE PLANCHER = 203.85 m²



Ce plan et ses différentes dimensions sont donnés à titre indicatif.
Ils peuvent être légèrement modifiés lors de l'exécution des travaux.

SOCIETE GOLDEN ESTATES

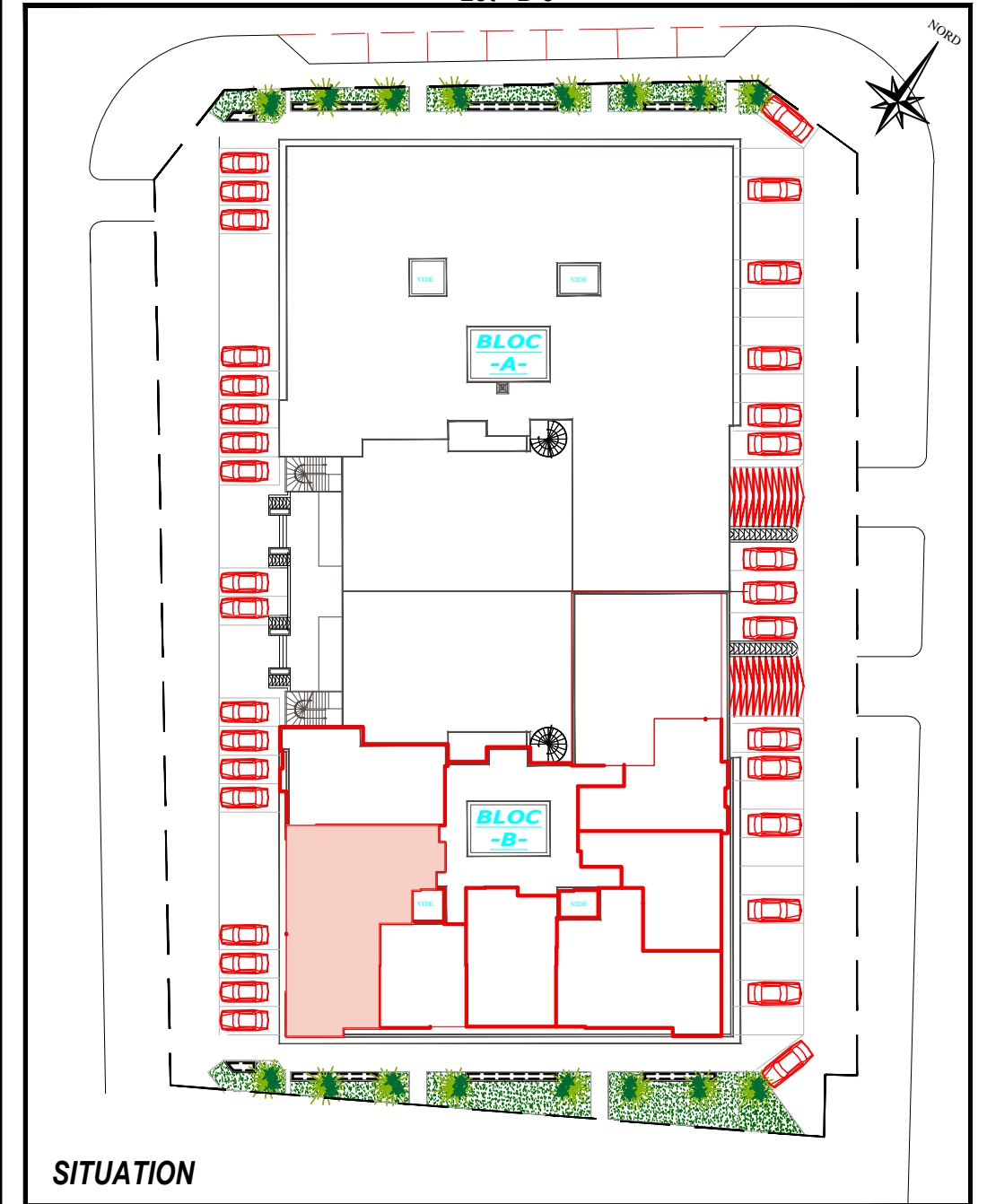
PROJET DE CONSTRUCTION D'UN IMMEUBLE

A USAGE DE BUREAUX

Sis au centre urbain Nord

Lotissement -AFH- 4^{ème} tranche - Tunis

Lot B 5



SITUATION

BUREAU B6.2

6^{ème} ETAGE

| DESIGNATION | SURFACE (m ²) APPROXIMATIVE |
|--|--|
| SURFACE TOTALE | 203.85 |
| DONT 15.56% DE SURFACE COMMUNE SOIT | 31.72 |
| DONT SURFACE HORS OEUVRE | 172.13 |